



**ST. ELISABETH**

BETREUTES WOHNEN  
UND PFLEGE

**Betreutes Wohnen  
in St. Elisabeth**

**St. Elisabeth – eine moderne Senioreneinrichtung  
in wunderschöner Lage im Elztal.**



**Auf einen Blick:  
Das ist St. Elisabeth.**



### **Eine gute Mischung.**

Heißt bei uns: Seniorenwohnen und Pflege in einer Einrichtung, moderne Angebote an einem geschichtsträchtigen Ort, Raum und Zeit für Begegnungen.



### **Ein Familienbetrieb.**

Bedeutet: Unabhängigkeit und eigene Wege, Vereinbarkeit von Beruf und Familie, ein offenes Ohr für Mitarbeiter\*innen und Bewohner\*innen, ein enger Kontakt mit Angehörigen und dem ehrenamtlichen Umfeld.



### **Ein Ort mit Charakter.**

Geprägt durch: Großzügige Architektur, viel Grün, eine ausgezeichnete Küche, unser Restaurant mit Sonnenterrasse, den Blick in den Schwarzwald, das Städtchen Elzach gleich vor der Tür.

Willkommen in St. Elisabeth



**Ein Wohlfühlort.  
Für alle, die hier wohnen, arbeiten  
und sich pflegen lassen.**

**Willkommen im St. Elisabeth in Elzach, einer modernen und familiären  
Senioreneinrichtung in wunderschöner Lage im Elztal nördlich von Freiburg.**

**Willkommen in St. Elisabeth**



**Auf einen Blick:  
Betreutes Wohnen in  
St. Elisabeth.**

**Es ist Ihr eigenes Reich: Als Mieterin oder Mieter in St. Elisabeth richten Sie Ihr barrierefreies Apartment mit Ihren eigenen Möbeln ein. Wann immer Ihnen danach ist, können Sie die Gemeinschaft und die vielen Angebote unter unseren Dächern genießen.**

**Selbstständig und sicher: Genießen Sie Ihre eigenen vier Wände, Ihre Selbstständigkeit und die Gewissheit, dass eine Unterstützung jederzeit möglich ist.**



## **An alles gedacht: Ihr Wohnkomfort.**

Unsere 48 Apartments sind barrierefrei, gut geschnitten und verfügen über ein Wohn- / Esszimmer mit separatem Schlafzimmer, eine Einbauküche, ein geräumiges Bad, einen Balkon und eine Notrufanlage. Den Wohn- und Schlafbereich richten Sie mit Ihren Möbeln ein. Als Mieter\*in des Hauses können Sie zudem den Fahrradkeller, den Wasch- und Trockenraum, die Laubengänge, das gesamte Parkgelände und natürlich das Restaurant Sonnengarten nutzen.

## **Parkmöglichkeiten und Haustiere**

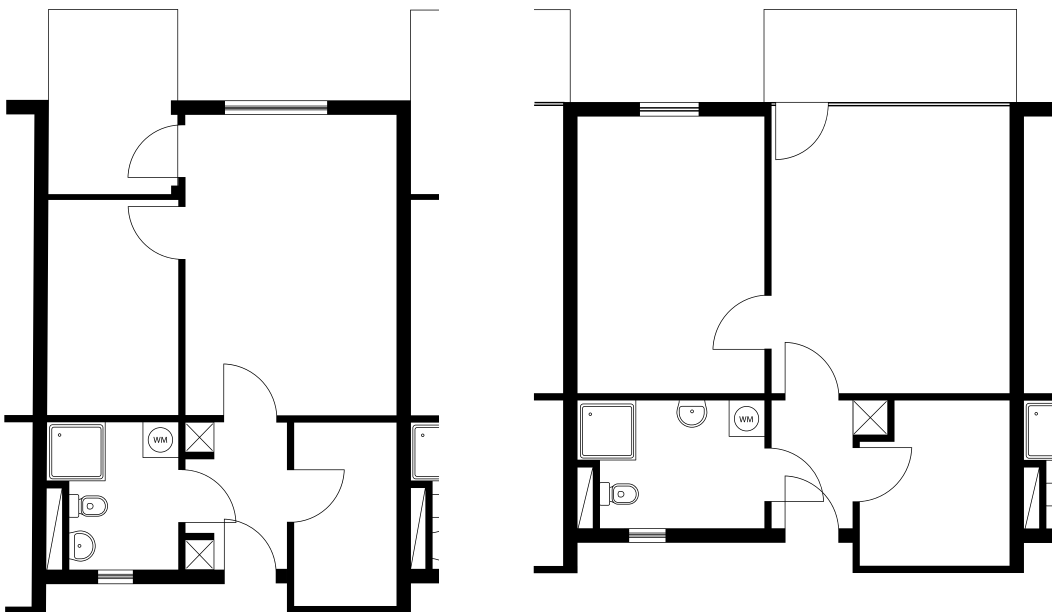
Für Ihr Auto finden Sie einen Parkplatz vor der Tür oder in der Seitenstraße. Sie können aber auch einen Stellplatz in der Tiefgarage mieten. Und Ihr Fahrrad ist in unserem Fahrradkeller gut aufgehoben.

Möchten Sie Ihr Haustier mitbringen? Das ist nach Absprache und Genehmigung möglich – bitte setzen Sie sich rechtzeitig mit uns in Verbindung.



## Unsere Zweizimmer-Apartments

Die Mietpreise im Zweizimmer-Apartment inklusive Betriebskosten- und Heizkostenvorauszahlung haben wir für Sie in einem separaten und fortlaufend aktualisierten Informationsdokument zusammengestellt. Sollte dieses nicht der Broschüre beiliegen, nehmen Sie bitte einfach Kontakt mit uns auf.





**Bleiben Sie unabhängig:  
Ihre Lebensqualität.**

Gestalten Sie jeden Tag nach Ihren Wünschen: Setzen Sie sich auf Ihren Balkon oder in unser Parkgelände. Kochen Sie selbst oder lassen Sie sich in unserem Restaurant verwöhnen. Gehen Sie Ihren Hobbys nach oder entdecken Sie neue. Genießen Sie die Ruhe in St. Elisabeth oder bummeln Sie durch Elzach.



**Dafür sind wir da:  
Unsere Unterstützung.**

**Wir helfen Ihnen im Haushalt:**

Auf Wunsch können Sie die Reinigung Ihres Apartments buchen.

**Wir sind rund um die Uhr für Sie erreichbar:**

Jedes Apartment verfügt standardmäßig über eine Notrufanlage, über die Sie rund um die Uhr Hilfe rufen können.

**Wir ermöglichen den Wechsel auf eine Pflegestation:**

In Ihrem Apartment können Sie sich von einem ambulanten Pflegedienst Ihrer Wahl unterstützen lassen. Sollte das nicht mehr möglich sein, bieten wir Ihnen einen Wechsel in unseren stationären Pflegebereich an. Als Mieter\*in in St. Elisabeth stehen Sie sofort ganz oben auf der Warteliste.





„Ich entscheide jeden Tag selbst, ob ich für mich koche oder zum Essen ins Restaurant gehe. Dort pflege ich bei einem Gericht meiner Wahl Kontakte zu meinen Nachbarn aus dem betreuten Wohnen und auch zu den Mitarbeitern aus dem Service.“

**Frau Rassow, Mieterin im  
Betreuten Wohnen**



**Auf einen Blick:  
Leben in St. Elisabeth.**

**Es ist ein gutes Zuhause. Gemütlich und gastfreundlich, sicher und modern ausgestattet. Hier begegnen sich alle mit Achtung und Respekt: Die, die in St. Elisabeth leben, arbeiten und zu Besuch kommen.**



**Lebensqualität im Alter:  
St. Elisabeth ist ...**

- ... einladend.
- ... lebensbejahend.
- ... selbstbestimmt.
- ... wunderschön gelegen.
- ... anregend.

**Fühlen auch Sie sich herzlich willkommen!**



### **... einladend.**

Ausdrücklich heißen wir Familie und Freunde der bei uns lebenden Menschen willkommen und binden Angehörige gerne in den Alltag mit ein. Weit offen stehen unsere Türen auch für Menschen aus der Nachbarschaft, für Kitas, Vereine und vor allem für Schülerinnen und Schüler, die bei uns ein Praktikum oder eine Ausbildung machen. Auch Hundebesuch ist gern gesehen.

### **... lebensbejahend.**

Unser Weltbild ist lebensbejahend. Das heißt: Wir suchen und finden die schönen Momente des Lebens. Das heißt auch: Wir begleiten Menschen am Ende ihres Lebens würdevoll in den Tod.



### **... selbstbestimmt.**

Ein Bewohnerbeirat vertritt die Interessen und Belange der Bewohner\*innen von St. Elisabeth. Er trifft sich regelmäßig zum Austausch mit der Einrichtungsleitung.

Das Team ist immer ansprechbar und kann z.B. bei Problemen zwischen Bewohner\*innen bzw. deren Angehörigen und der Einrichtung oder ihren Mitarbeiter\*innen vermitteln.

### **... wunderschön gelegen.**

St. Elisabeth liegt mitten im Schwarzwald, am Rande des Städtchens Elzach. Unser Gelände ist liebevoll begrünt und bietet viele lauschige Plätze – überdacht oder unter freiem Himmel. In unmittelbarer Nachbarschaft finden Sie Geschäfte und Gastwirtschaften. Und auch zum Bahnhof in Elzach ist es nicht weit, von wo aus Sie in ca. 40 Minuten Freiburg erreichen.



**... anregend.**

**Wir machen unseren Bewohner\*innen viele verschiedene Angebote: Ob Gymnastik oder Gedächtnistraining, ob gemeinsames Singen oder Backen, ob Hitparade im Atrium oder ein Besuch auf dem Elzacher Wochenmarkt – Monat für Monat ist unser Veranstaltungskalender gut gefüllt.**



**Auf hohem Niveau:  
Die Küche in St. Elisabeth.**

Wir sind stolz auf unsere eigene, viel gelobte Küche. Weil wir selber kochen, können wir auf individuelle Diätwünsche eingehen. Was wir morgens, mittags und abends in unserem Saal oder auf der Sonnenterrasse servieren, ist immer frisch gekocht und liebevoll angerichtet. Am Nachmittag verwöhnen wir mit Kuchen und einer kleinen Vesperkarte.



**Gute Bedingungen:  
Arbeiten in St. Elisabeth.**

St. Elisabeth ist ein attraktiver Arbeitgeber: mit flachen Hierarchien, guter Bezahlung, eingespielten Teams, regelmäßigen Weiterbildungen und einem offenen Ohr für die Anregungen der Mitarbeiterinnen und Mitarbeiter.

Ob Azubi oder gestandene Pflegekraft – wir bieten fair bezahlte Jobs mit vielen Extras und Perspektive: für die eigene Aus- und Weiterbildung und für die Vereinbarkeit von Beruf und Familie.





**Wir haben:  
Zeit für gute Pflege.**

Die Arbeitszeiten sind so bemessen, dass eine qualitativ hochwertige Pflege auch praktisch umsetzbar ist. Unsere Mitarbeiter\*innen sollen mit einem guten Gefühl nach Hause gehen und dort abschalten können. Heißt: Wer frei hat, hat wirklich frei. Und wer kurzfristig für jemanden einspringt, bekommt eine Einspringprämie.

**Unser Leitbild:  
Achtung vor jedem einzelnen Menschen.**

Was für die Bewohner\*innen in St. Elisabeth gilt, gilt auch für unsere Mitarbeiter\*innen: Im Zentrum unserer Arbeit steht immer der Mensch mit all seiner Lebenserfahrung und Lebensweisheit – unabhängig von seiner Weltanschauung, seiner sozialen, religiösen oder kulturellen Herkunft und körperlichen oder geistigen Einschränkungen. In St. Elisabeth begegnen wir jeder und jedem mit Achtung und Respekt.



**St. Elisabeth:  
Ein Familienunternehmen  
aus Elzach.**

Träger unserer beiden Senioreneinrichtungen in Elzach und Freiburg ist die Unternehmerfamilie Herr. Hans Karl Herr, der Unternehmensgründer, ist selbst in Elzach geboren und bis heute in der Region verwurzelt. Sein Zugehörigkeitsgefühl und seine Begeisterung, sich im südwestlichen Schwarzwald zu engagieren, hat er an die nächste Generation weitergegeben.

Entscheidungen werden oft direkt vor Ort getroffen, um funktionierende und individuell stimmige Konzepte sowie kurze Abstimmungswege zu ermöglichen. Man kennt sich gut. Bei Problemen oder mit Anregungen ist die Unternehmerfamilie immer ansprechbar und kann schneller reagieren als ein großer Träger. In bester Tradition eines Familienunternehmens wird auch das Unternehmen Herr nach ökonomisch und sozial nachhaltigen Grundsätzen geführt.



**Auf einen Blick:  
So erreichen Sie  
St. Elisabeth.**

### **mit öffentlichen Verkehrsmitteln**

Die Breisgau-S-Bahn (BSB) fährt stündlich und bringt Sie in ca. 40 Minuten von Freiburg nach Elzach (Endstation). Vom Bahnhof aus erreichen Sie St. Elisabeth in ca. 10 Minuten zu Fuß.

### **mit dem Rad, Auto oder Taxi**

Wenn Sie über die A5 kommen, nehmen Sie bitte die Ausfahrt 61 / Freiburg-Nord und anschließend die B 294 bis Elzach. Im Zentrum von Elzach können Sie sich an der Beschilderung „Parkplatz St. Elisabeth“ orientieren.

Wenn Sie über die B 294 von Norden aus anreisen, nehmen Sie bitte am Kreisverkehr Prechtal (Ladhof/Wellishöfe) die 1. Ausfahrt ins Zentrum und biegen an der Eisdiele (rechts) ab. An der nächsten Kreuzung links abbiegen, um St. Elisabeth und unseren Parkplatz zu erreichen.

Ihre Anfahrtmöglichkeiten



**ST. ELISABETH**

BETREUTES WOHNEN  
UND PFLEGE

Machen Sie sich ein eigenes Bild und lernen Sie  
uns persönlich kennen.

Rufen Sie an, schreiben Sie uns oder kommen Sie  
direkt vorbei. Wir nehmen uns gerne Zeit für Sie  
und Ihre Angehörigen.



St. Elisabeth  
Betreutes Wohnen und Pflege  
Am Schießgraben 11  
79215 Elzach

Telefon: 07682/905-0  
Telefax: 07682/905-570

E-Mail: [info@st-elisabeth-elzach.de](mailto:info@st-elisabeth-elzach.de)  
Internet: [www.st-elisabeth-elzach.de](http://www.st-elisabeth-elzach.de)